



COMUNE DI ARDESIO

(Provincia di Bergamo)

**PROGETTO DEFINITIVO/ESECUTIVO PER I LAVORI DI
MANUTENZIONE STRAORDINARIA STRADA AGRO SILVO
PASTORALE CERETE – CAMNARE COD. VASP S016012_00006
CIG: Z8E2E75A3C**

DOCUMENTAZIONE FOTOGRAFICA

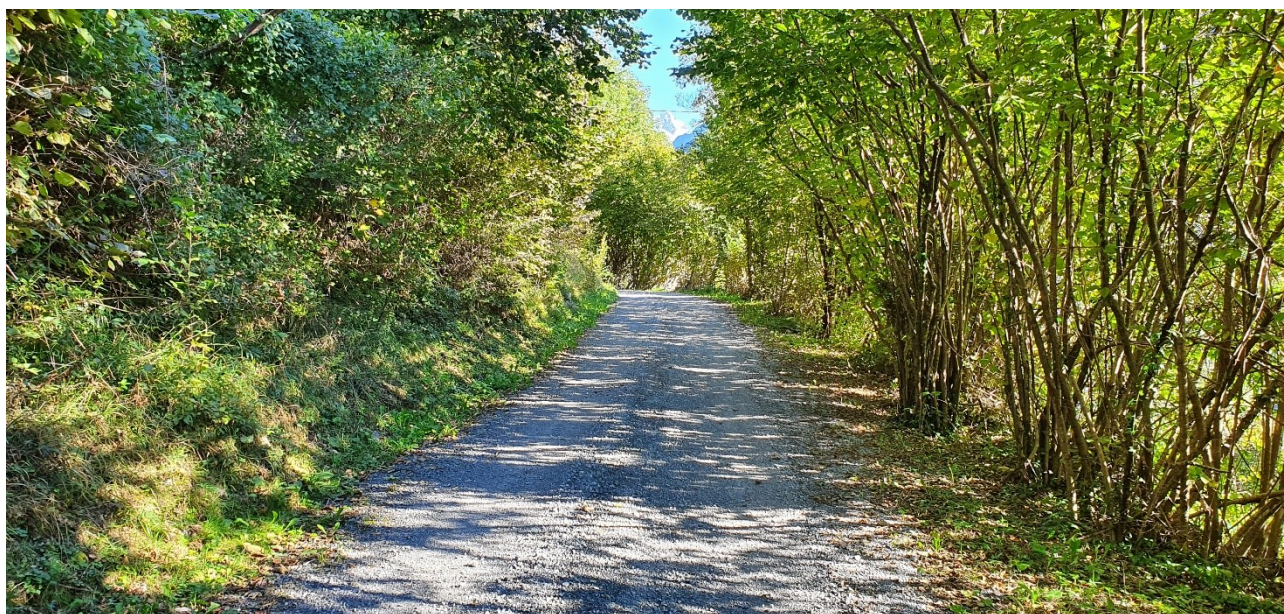
Progettista: Zanoletti geom. Matteo (isc. Albo BG n. 3707)

Committenza: Comune di Ardesio (BG)

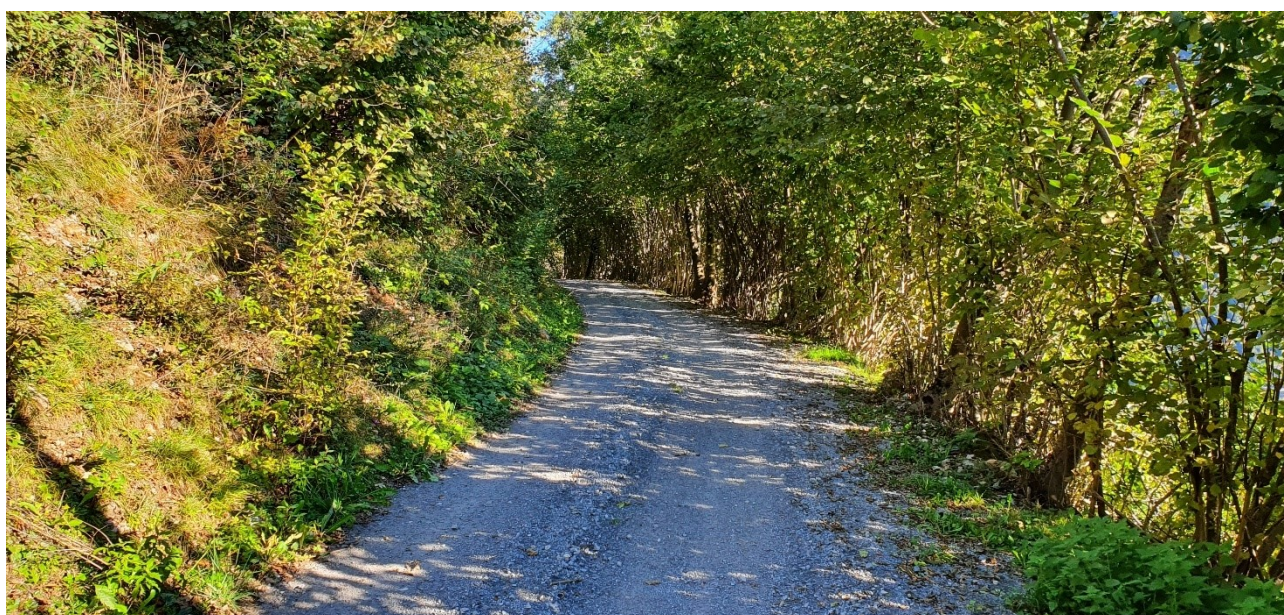
Data: Ottobre 2020



FOTOGRAFIA N. 1 (bivio sulla strada per Cacciamali)



FOTOGRAFIA N. 2



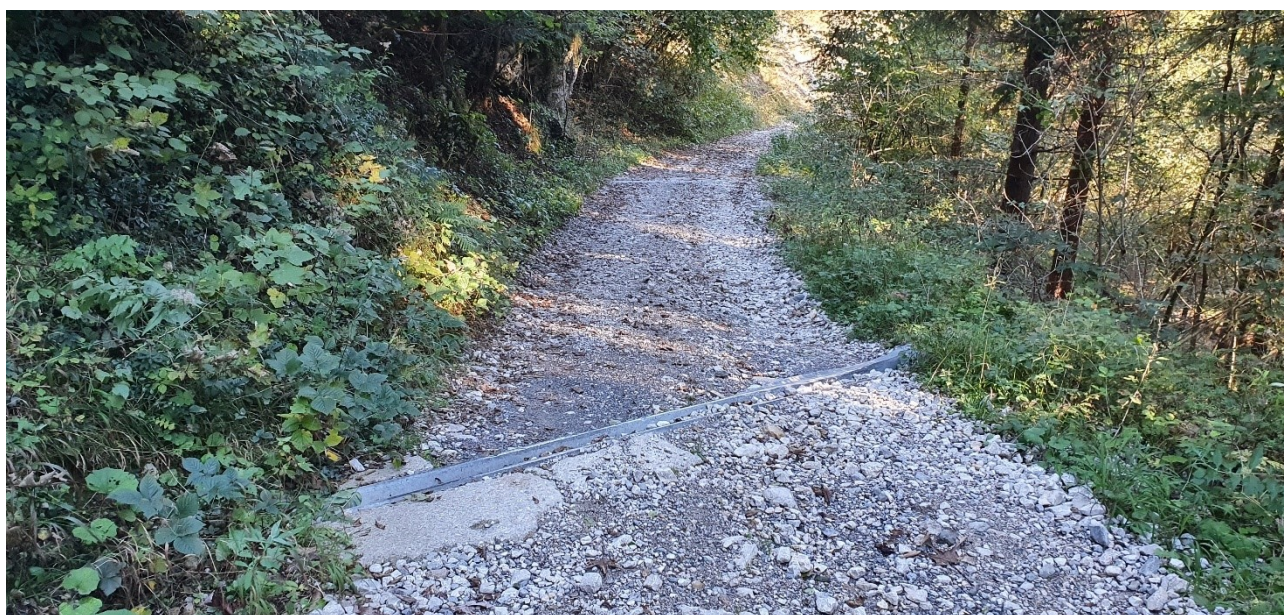
FOTOGRAFIA N. 3



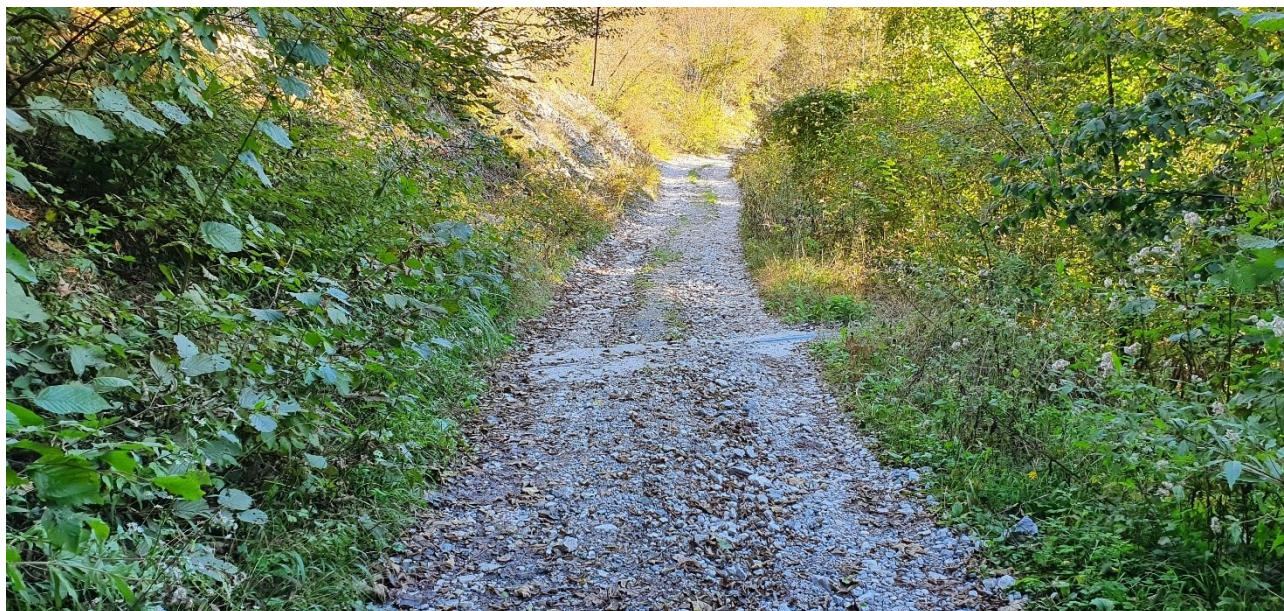
FOTOGRAFIA N. 4 (bivio per localita' Arfani bassi)



FOTOGRAFIA N. 5



FOTOGRAFIA N. 6



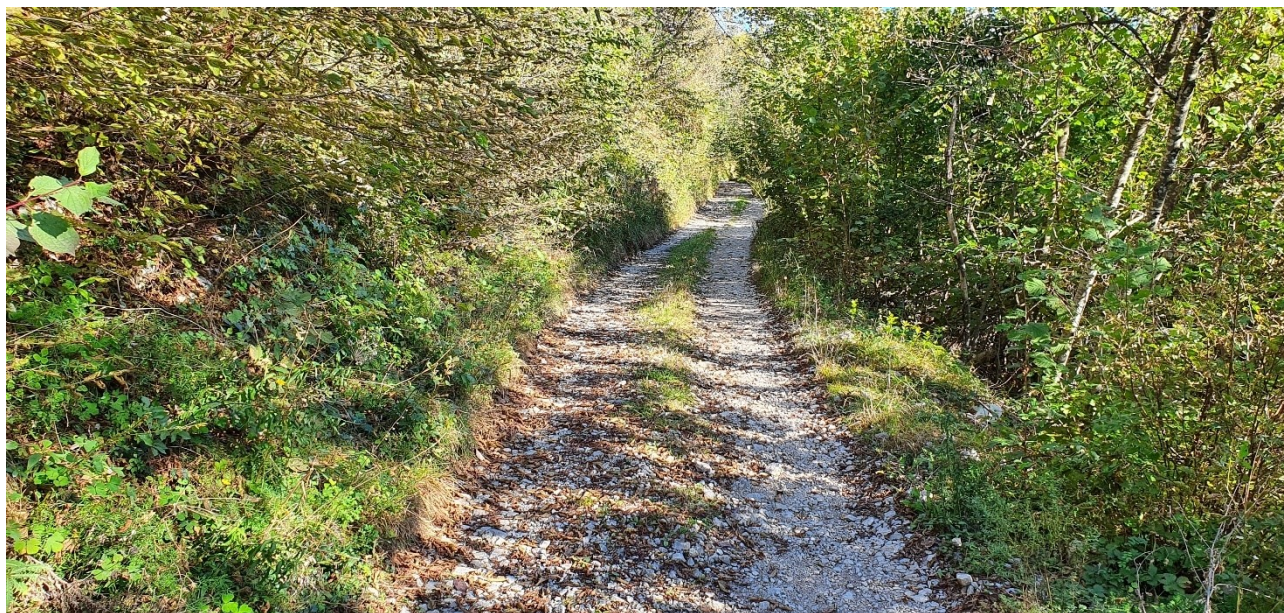
FOTOGRAFIA N. 7



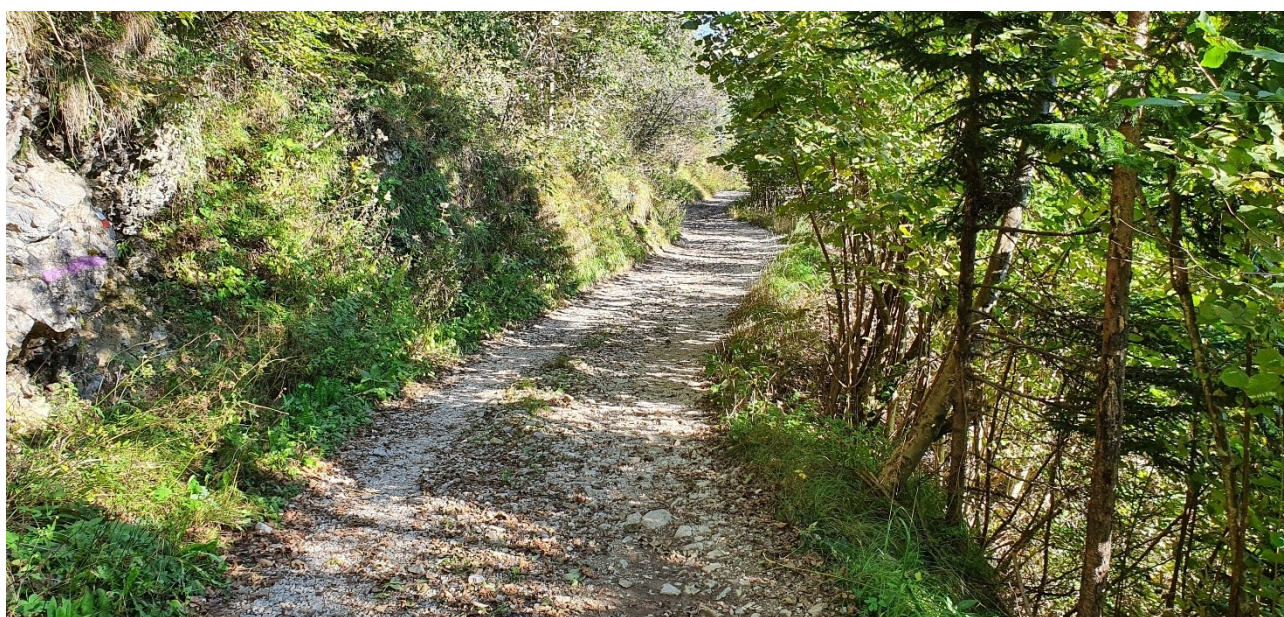
FOTOGRAFIA N. 8



FOTOGRAFIA N. 9



FOTOGRAFIA N.10



FOTOGRAFIA N. 11



FOTOGRAFIA N. 12



FOTOGRAFIA N. 13 (inizio intervento di muratura)



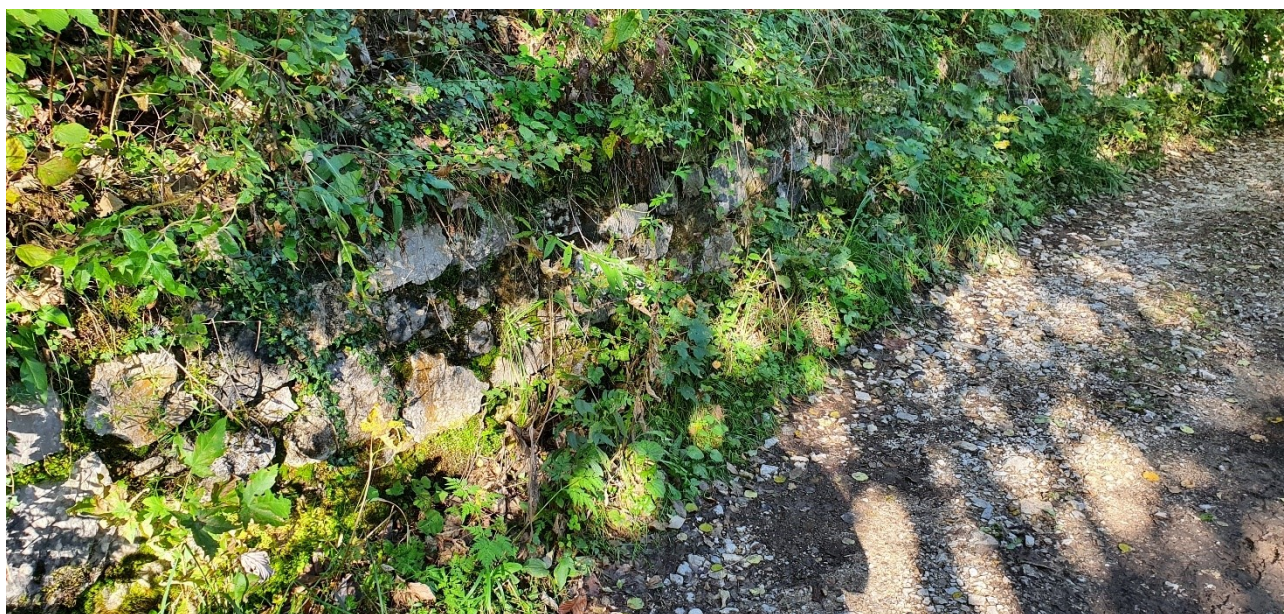
FOTOGRAFIA N. 14 (vista della porzione di scarpata erosa – intervento 2)



FOTOGRAFIA N. 15



FOTOGRAFIA N. 16



FOTOGRAFIA N. 17 (vista muratura esistente e da mantenere)



FOTOGRAFIA N. 18



FOTOGRAFIA N. 19



FOTOGRAFIA N. 20(porzione di muratura a secco esistente e da demolire)



FOTOGRAFIA N. 21 (vista del punto terminale dell'intervento di realizzazione nuova muratura)



FOTOGRAFIA N. 22



FOTOGRAFIA N. 23 (confine proprietà Comunale).